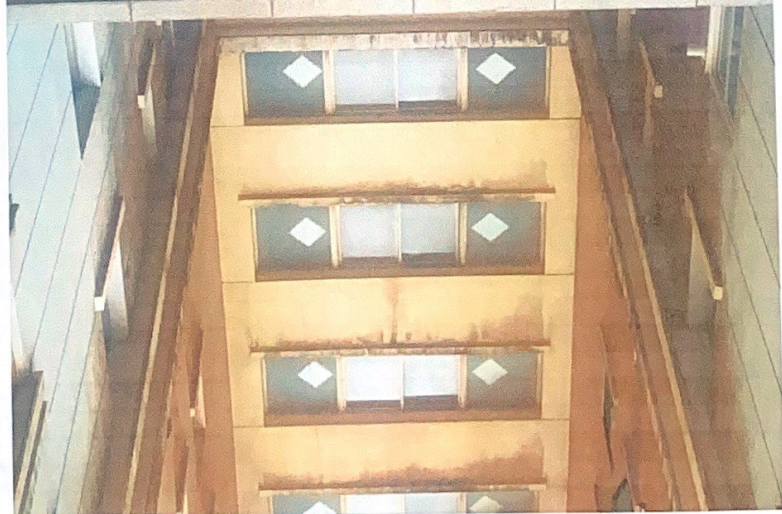




月光广场
1号



龙江月光广场住宅1号楼电梯更换结算表

单位: 人民币 (元)

序号	物资名称	规格型号	数量	品牌/厂家/产地	设备			安装			质保及售后服务	备注	
					设备	安装调试	其他	拆除旧梯及清运	新梯安装	中间服务费			
1	日立 载重: 1050KG 速度: 2.5m/s 层站: 12(1-11)	日立电梯 中国 产上海	1	日立电梯 中国 产上海	281000	25000		71000	20000	1000	412000	5年质保 5年免费维保 目视外观	
2	日立 载重: 1050KG 速度: 2.5m/s 层站: 12(1-11)	日立电梯 中国 产上海	1	日立电梯 中国 产上海	250000	25000	22750	71000	30000	5000	412000	5年质保 5年免费维保 目视外观	
3	日立 载重: 1050KG 速度: 2.5m/s 层站: 12(1-11)	日立电梯 中国 产上海	1	日立电梯 中国 产上海	281000	25000		76000	21000	1000	425000	5年质保 5年免费维保 目视外观	



人民币(大写): 壹佰贰拾伍万肆仟伍佰元整, RMB¥1,254,500.00

物业公司



Pro 5G
Camera Vision LEICA Quad Camera